



樹脂製排水ポンプ用 ボールチャッキ

50DYCVII

50DYCVSII

HI-PVC



DYCVSII
チャッキ弁



VP600DS
排水用ボール弁



DYCVII
チャッキ弁

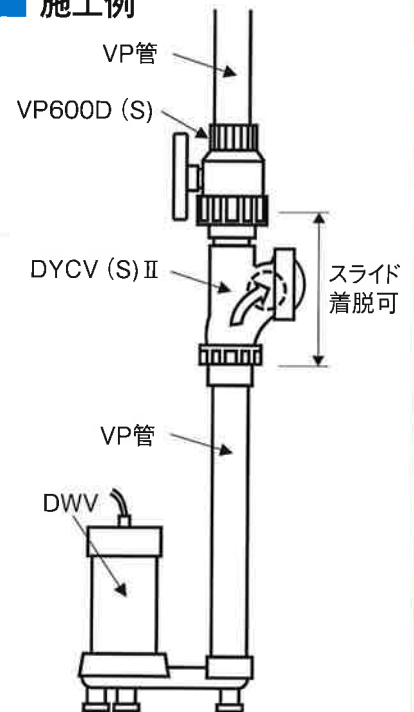


VP600D
排水用ボール弁

製品特徴

- 砂噛み込み、水撃低減機構
- 腐食しないPVC製
- 軽量、簡易施工
- 止水背圧0.3m
- 塩ビ配管専用
- TS接着式、ねじ込み式
- 強化型点検口付
- VP600Dとの組み合わせでスライド着脱可
- 半透明品は、HI-PVCになりました。
- 半透明品は、異物混入及び施工時の接着確認が目視できます。

■ 施工例



■ 標準仕様

材質	本体、ふた(グレー:U-PVC)(半透明:HI-PVC) ボール、グラウンド(U-PVC)シート、Oリング(EPDM)
口径	50
接続方式	TS接着、ねじ込み
流体	汚水、汚物
温度	常温
混入異物径	35mm以下

■ 重量比較 (樹脂製と砲金製の比較)

パーツ名	kg	合計重量
DYCV (S) II	1.1	2.3kg
VP600D (S)	1.2	
125型 BC スイングチャッキ	2.1	4.8kg
125型 BC ゲート弁	1.5	
50メタル入りバルソケ×2ヶ	1.2	

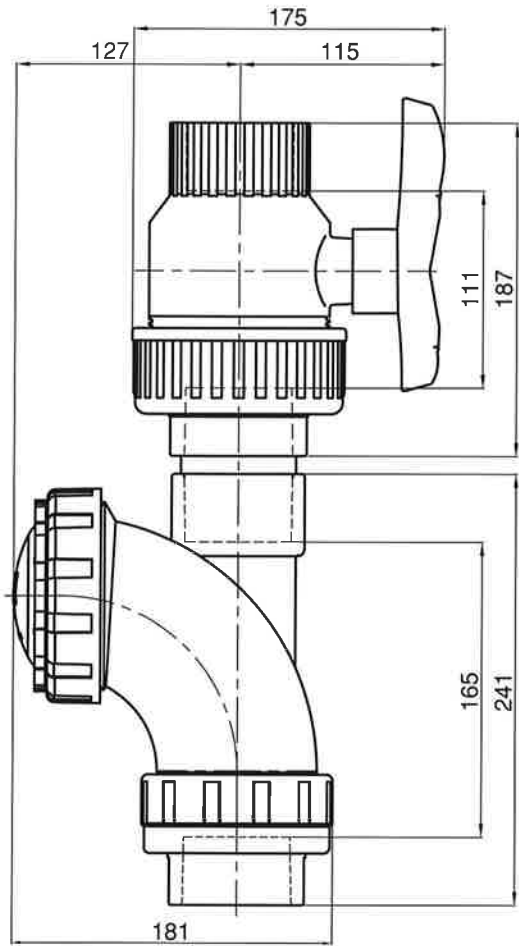
- ※ウォーターハンマーの発生する環境下ではご使用できません。
- ※250L/minを超える流量ではウォーターハンマーが発生しやすくなります。
- ※シート、パッキン、ボールは消耗品になります、定期的な交換をお勧めします。

橋本産業

計画、設計、施工にあたっては、お気軽にご相談ください



■ 製品外形図



■ 積算価格

(円)

品名	仕様	DYCVII (色: グレー)	DYCVSII (色: 半透明)
チャッキ	50DYCV (TS、ねじ)	14,280	19,000
バルブ	50VP600D (TS、ねじ)	8,940	12,420
継手	50PVC 六角 NI	1,440 ※グレーのみ	

■ 消耗品

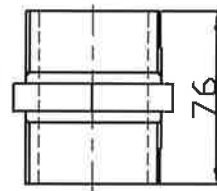
(円)

品名	部品名	DYCVII (色: グレー)	DYCVSII (色: 半透明)
チャッキ	ボール	2,980 ※グレーのみ	
	EPDM シート	1,560	
	点検口ふた	1,670	2,340
	点検口用 Oリング	610	
	袋ナット	940	1,320
バルブ	エンドコネクター	910	1,280
	ハンドル	750	
	袋ナット	980	1,380
工具	エンドコネクター	890	1,250
	点検口・エンドコネクター専用工具 (SUS304)	2,300	

■ PVC 六角ニップル

■ 専用工具

寸法図



取扱い・施工上のご注意

- マイナス温度の流体は使用しないで下さい。
また、凍結が予想される環境下ではご使用できません。
- 本製品は可塑性樹脂で製造されております。配管応力、脈動、水撃には弱くクリープ現象等による変形から破損に至る場合がありますので十分に注意して下さい。
- バルブは全開若しくは全閉のみでのご使用になります。半開状態で使用されるとシートが剥離する場合があります。
- コンクリート、アスファルト等に落下させると破損する恐れがありますのでご注意願います。

- 接着接合の場合、塩ビ配管専用接着剤をご使用願います。また、オスメス共に付着させ十分に表面を侵してから接着して下さい。その際、ボールやシートへの垂れ込みがないように施工して下さい。
- 袋ナットや点検口が運搬途中等により緩む場合があります。その際、ベルトレンチや専用工具等の本体に傷のつかない材質の工具で締め増して下さい。
- 本製品は縦配管施工専用です。横配管施工でのご使用はできません。

※デザイン・寸法等は改良の為予告なく変更することがありますのでご了承ください。



この印刷物は、E3PAのゴールドプラス基準に適合した地球環境にやさしい印刷方法で作成されています
E3PA:環境保護印刷推進協議会
<http://www.e3pa.com>

橋本産業株式会社は、限りある資源を守るため企業の社会的責任として積極的に環境保護に取り組んでいます。本カタログの印刷も環境保護印刷推進協議会(E3PA)の認証を受けた方法で作成しています。

■ 橋本産業株式会社

- 本社 ☎ 101-8065 東京都千代田区神田紺屋町34 TEL03(3257)7000(代表)
- 本社営業本部 ☎ 101-0042 東京都千代田区神田東松下町14 TEL03(3257)7000(代表)
- 仙台支店 ☎ 983-0034 宮城県仙台市宮城野区扇町2-3-7 TEL022(235)7111(代表)
- 小山支店 ☎ 323-0034 栃木県小山市神鳥谷5-18-17 TEL0285(23)2551(代表)
- 横浜支店 ☎ 240-0015 神奈川県横浜市保土ヶ谷区岩崎町29-39 TEL045(333)8911(代表)
- 城東営業所 ☎ 121-0075 東京都足立区一ツ家2-19-3 TEL03(5242)8421(代表)
- 立川営業所 ☎ 190-0023 東京都立川市柴崎町5-8-24 TEL042(525)3411(代表)
- 千葉営業所 ☎ 264-0023 千葉県千葉市若葉区貝塚町1313-1 TEL043(232)2861(代表)
- 青森営業所 ☎ 030-0947 青森県青森市浜館6-1-11 TEL017(744)0117(代表)
- 厚木営業所 ☎ 243-0035 神奈川県厚木市愛甲1-8-39 TEL046(250)2481(代表)
- 宇都宮営業所 ☎ 321-0945 栃木県宇都宮市宿郷5-16-10 TEL028(614)1300(代表)
- 江東配送センター ☎ 135-0011 東京都江東区扇橋3-21-9 TEL03(3647)6231(代表)
- 八潮HSセンター ☎ 340-0811 埼玉県八潮市二丁目1075-1 TEL048(994)2250(代表)
- 大阪HS営業所 ☎ 550-0025 大阪府大阪市西区九条南3-7-4 TEL06(6583)7550(代表)
- 沖縄営業所 ☎ 904-0032 沖縄県沖縄市諸見里3-43-7-101 TEL098(989)4149(代表)
- 名古屋営業所 ☎ 457-0078 愛知県名古屋南区塩屋町6-23 TEL052(626)5005(代表)