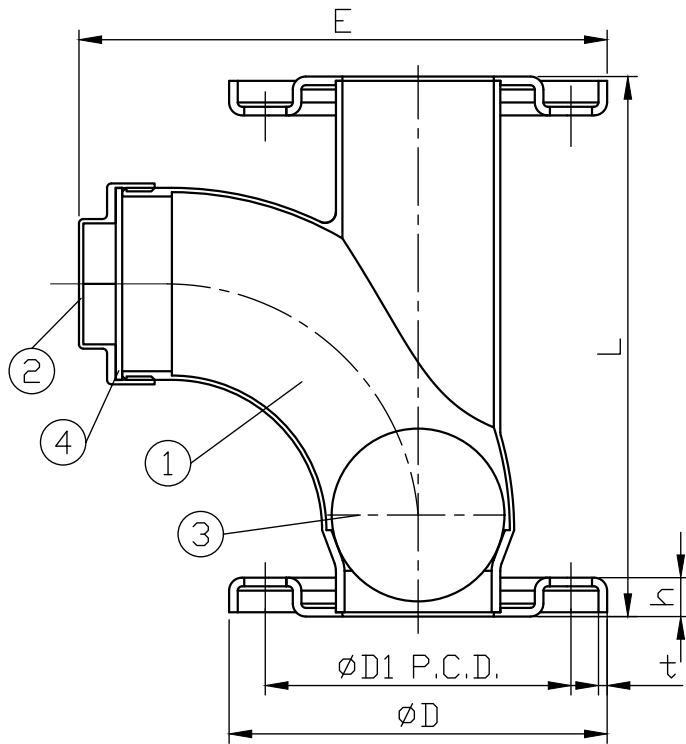
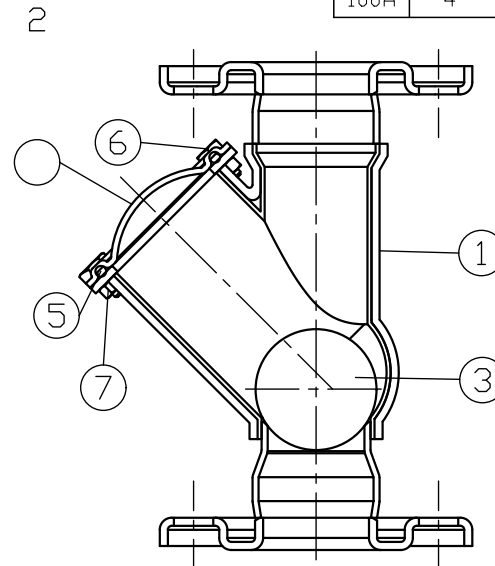


〈寸法表〉

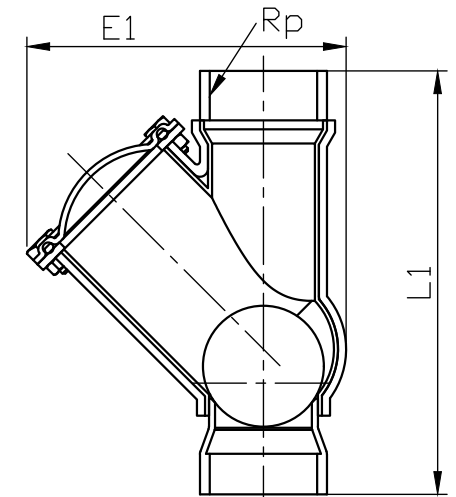
サイズ		φD	φD1	E	E1	L	L1	h	t	n-φe	最高使用 圧力 (MPa)	接続	
												フランジ	ねじ(Rc)
50A	2"	155	120	192	157	242	210	16	4	4-19	1.6	○	○
65A	2-1/2"	175	140	245		248		18	4	4-19	1.0	○	—
80A	3"	185	150	288		303		18	4	8-19		○	—
100A	4"	210	175	338		371		18	5	8-19		○	—



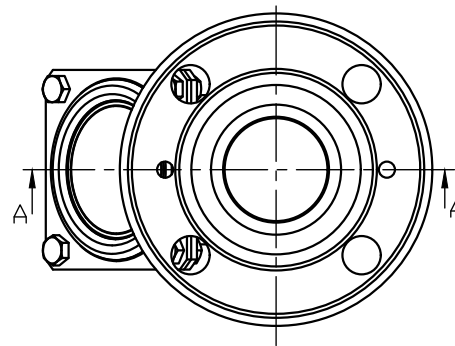
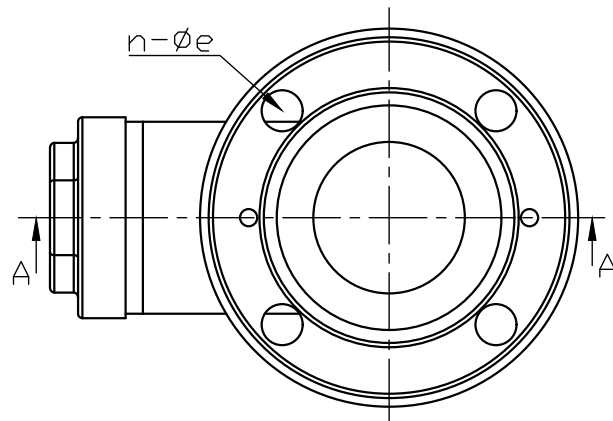
A - A断面 65-100Aフランジ式形状



A - A断面 50Aフランジ式形状



断面 50Aねじ式形状



注記

- 1) 止水圧力 : 5.0m以上
- 2) 流体 : 排水
- 3) 使用流体温度 : 0℃から90℃
- 4) 表面処理 : 電解研磨(① ② み)
- 5) 腐食対策としてローカーボンタイプと電算研磨と施しています。

7	ナット M8、ワッシャー	4	SUS304	50Aのみ
6	ボルト M8×16	4		
5	Oリング	1	EPDM	65A以上のみ
4	パッキン	1		
3	ボール	1	SUS316	
2	ふた	1		
1	ボディ	1		
No.	部品名称	個数	材 質	注 記

承 諾	検 図	作 図	R 度:Free	名称	ステンレス製汚物チャッキ弁	橋本産業株式会社 登録No. DWG No
佐藤	倉持	徳尾	A 4	品番	DYCV-SUS (50-100A)	
24 SEP' 03	24 SEP' 03	24 SEP' 03		図番	A0CH-05A1	