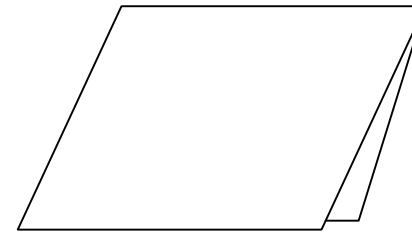
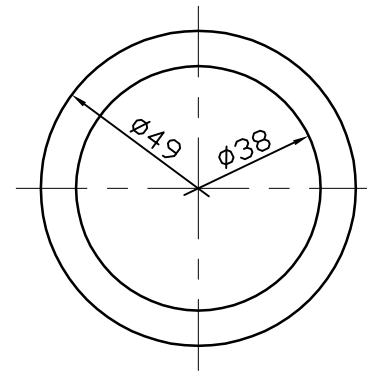


1) 保温材(A)

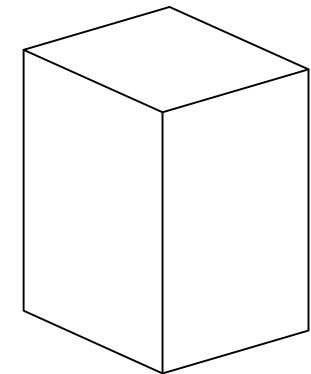
2) 保温材(B)



4) 取扱説明書



3) 保温材(C)

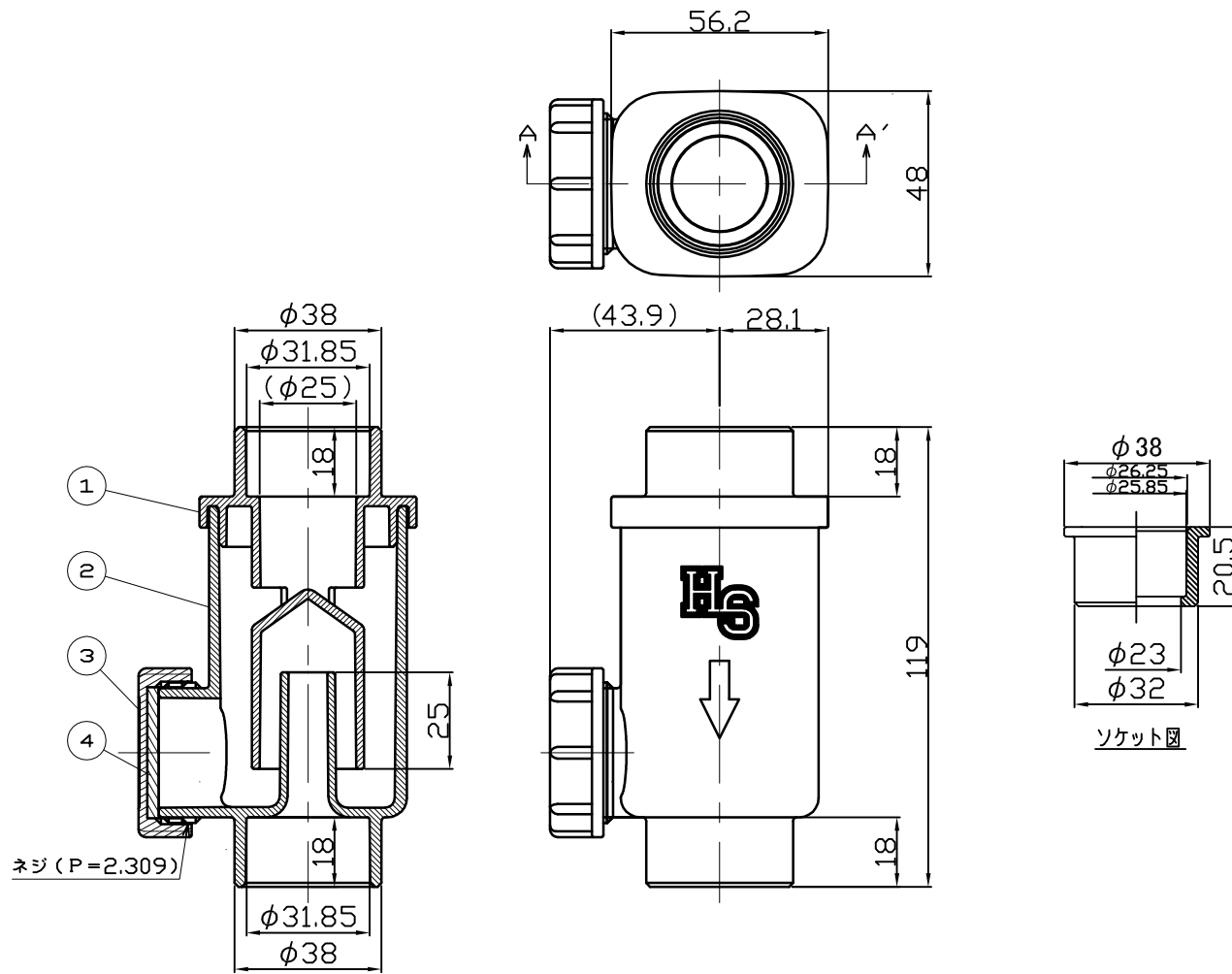


梱包荷姿図

4	取扱説明書	B6サイズ	1	
3	保温材C	EPS	2	
2	保温材B	EPS	1	
1	保温材A	EPS	1	
符号 No.	部品名称 NAME OF PARTS	材質 MATERIALS	個数 REQ'D	注記 REMARKS

注記  
 1) 本図は丸一(株)製の空調用ドレントラップ(25A)用の保温材のセット図である。  
 1) 符号1~4を紙製梱包箱へ同梱すること。

△			作図 DRAWN	検図 CHECK'D	承諾 APPR'D	尺度:Free SCALE	名称 TITLE 空調用ドレントラップ保温材セット	<b>橋本産業株式会社</b> HASHIMOTO SANGYO CO.,LTD.
△			倉持			A 3	品番 MODEL No KDT-25A-HS	
改訂 REVISIONS	日付 DATE	記 DESCRIPTION	事 BY	05 AUG '15			図番 DWG No HSOKDT25AHSA0010	登録 DWG No No.513



A-A'断面

注記

- 1) 本図は丸一(株)製の空調用ドレトラップ(25A)用の本体の組立図である。
- 2) 符号1と2は勲合部分に接着剤を塗布後、接着すること。
- 3) 符号1と2の勲合部分の接着剤はサンスター技研(株)製ペンギンセメント203(透明)を使用すること。
- 4) 塗布した接着剤は著しいはみ出し、垂れ等なきこと。
- 5) 符号3は符号4を挟み込み後、符号2へ締め込むこと。
- 6) 勲合部分、ドレンキャップ部からの漏れ無きこと。

4	UトラップドレンPK	NR	1	
3	Uトラップ用ドレンキャップ	PP	1	
2	空調用ドレトラップ下部	ABS(透明)	1	透明ABS/耐熱ABS
1	空調用ドレトラップ上部	ABS(透明)	1	透明ABS/耐熱ABS
符号 No.	部品名称 NAME OF PARTS	材質 MATERIALS	個数 REQ'D	注記 REMARKS

△			作図 DRAWN	検図 CHECK'D	承諾 APPR'D	尺度:Free SCALE	名称 TITLE	空調用ドレトラップ	橋本産業株式会社 HASHIMOTO SANGYO CO.,LTD.	
△			倉持			A 3	品番 MODEL No	KDT-25A		
改訂 REVISIONS	日付 DATE	記述 DESCRIPTION	BY	08 APR '15			図番 DWG No	HSOKDT25A00A0010	登録 DWG No	No.512