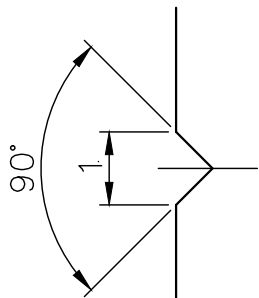
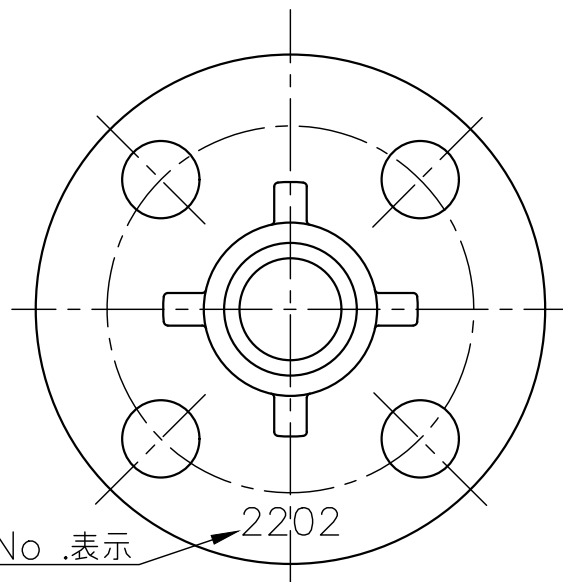
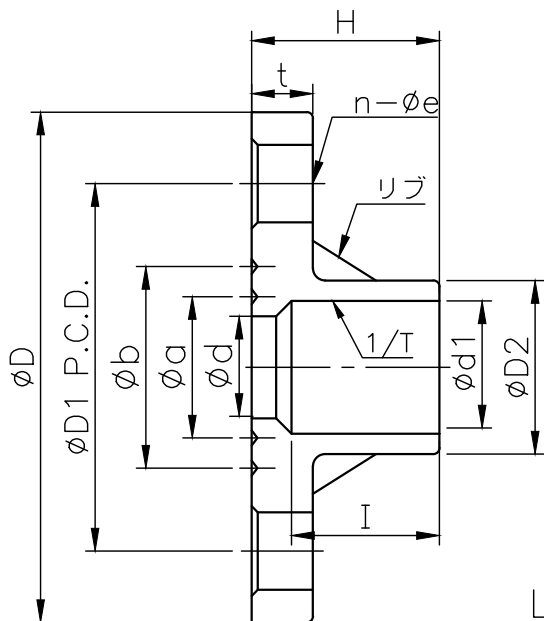


〈寸法表〉

サイズ	JIS10K			φD2	φd	φd1	H	t	l	1/T	φa	φb	材質			
	φD	φD1	n-φe										U-PVC	HI-PVC	C-PVC	
13A	3/8"	90	65	4-15	26	15	18.4	30	14	26	1/30	31	41	○	○	-
15A	1/2"	95	70	4-15	31	18	22.4	35	14	30	1/34	36	46	○	○	○
20A	3/4"	100	75	4-15	35	22	26.45	40	15	35	1/34	42	52	○	○	○
25A	1"	125	90	4-19	42.5	25	32.55	46	15	40	1/34	48	58	○	○	○
30A	1-1/4"	135	100	4-19	48.5	30	38.6	50.5	16	44	1/34	60	70	○	○	○
40A	1-1/2"	140	105	4-19	61	41	48.7	61.5	16	55	1/37	64	74	○	○	○
50A	2"	155	120	4-19	73	52	60.8	71	20	63	1/37	78	88	○	○	○
65A	2-1/2"	175	140	4-19	90	67	76.6	70	22	61	1/48	96	106	○	○	○
80A	3"	185	150	8-19	105	78	89.6	73	22	64	1/49	108	118	○	○	○
100A	4"	210	175	8-19	132	100	114.7	93	22	84	1/56	130	144	○	○	○
125A	5"	250	210	8-23	158	125	140.8	114	24	104	1/58	162	174	○	○	○
150A	6"	280	240	8-23	189	146	166	142	26	128	1/63	185	197	○	○	○
200A	8"	330	290	12-23	244	196	217.5	161	28	149	1/50	238	258	○	-	-
250A	10"	400	355	12-25	289	243	267.7	167	30	155	1/55	297	317	○	-	-
300A	12"	445	400	16-25	344	298	318.7	167	30	155	1/55	343	363	○	-	-



φa及びφb寸法の溝形状



Lot No. 表示

注記

- 1) 符号φD、φD1、n、φeはJIS B 2220(鋼製管フランジ呼び圧力10Kフランジの寸法)に準じています。
- 2) 製品に加工を行った場合は、補償対象外となります。
- 3) 接合方法は塩化ビニル管・継手協会発行の施工技術資料に準じ施工して下さい。
- 4) 10℃以下での接着施工は行わないでください。(ソルベントクラックが発生します)
- 5) フランジボルト締め付け作業は対角にボルトを基準トルクで締め付けください。
電動工具での締め付け作業は破損の原因となりますので使用しないでください。
- 6) 接着施工を行った場合、通水試験の加圧は接着接合後24時間経過後に実施して下さい。

承諾	検図	作図	尺度: Free	名称	TSフランジ 10K 13-300A	橋本産業株式会社
佐藤	小林	チュン	A 4	品番	TS-F 10K 13-300A	
				図番	AOFL-02A1	
						登録No. DWG No