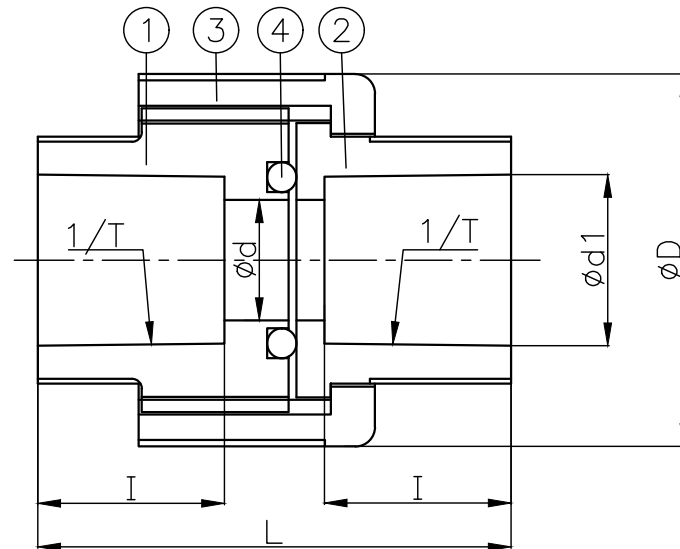


片ねじ式 (ボディ≡ エンドコネクター) ▲



TS式

〈寸法表〉

サイズ	øD	ød	ød1	I	L	接続		材質		最高使用 圧力 (MPa)	
						TS (1/T)	ねじ (Rc)	U-PVC	HI-PVC		
13A	3/8"	38	12	18.4	19.1	48	1/30	3/8	○	○	0.98
15A	1/2"	45	13	22.3	22.2	56	1/34	1/2	○	○	
20A	3/4"	55	18	26.3	25.4	64	1/34	3/4	○	○	
25A	1"	66	23.5	32.3	28.6	72	1/34	1	○	○	
30A	1-1/4"	82	32	38.4	31.8	87	1/34	1-1/4	○	△	
40A	1-1/2"	98	39	48.5	34.9	90	1/37	1-1/2	○	○	
50A	2"	120	49	60.6	38.1	98	1/37	2	○	○	
65A	2-1/2"	140	61	76.6	44.5	114	1/48	2-1/2	○	-	
80A	3"	163	72	89.6	47.6	127	1/49	△	○	-	
100A	4"	225	100	114.7	69	161	1/56	△	○	-	

注記

- 1) 製品に加工を行った場合は、補償対象外となります。
- 2) 接合方法は塩化ビニル管・継手協会発行の施工技術資料に準じ施工して下さい。
- 3) 10℃以下での接着施工は行わないでください。(ソルベントクラックが発生します)
- 4) バルブソケットを使う場合は、金属製でなくPVC製をご使用ください。

4	O-RING	1	□ EPDM, □ FKM	
3	ユニオンナット	1	□ U-PVC □ HI-PVC	TS式, ねじ式
2	エンドコネクター	1		TS式
1	ボディ	1		
No.	部品名称	個数	材質	注記

改暦	日付	日付
▲	誤記訂正, 一部設定修正	2023.07.20

承諾	検図	作図	尺度: Free
佐藤	小林	チュン	A 4

名称	ユニオン	□ TS式 □ 片ねじ式	橋本産業株式会社
品番	VP240 13-100A		
図番	AOYN-01A2	登録No. DWG No	